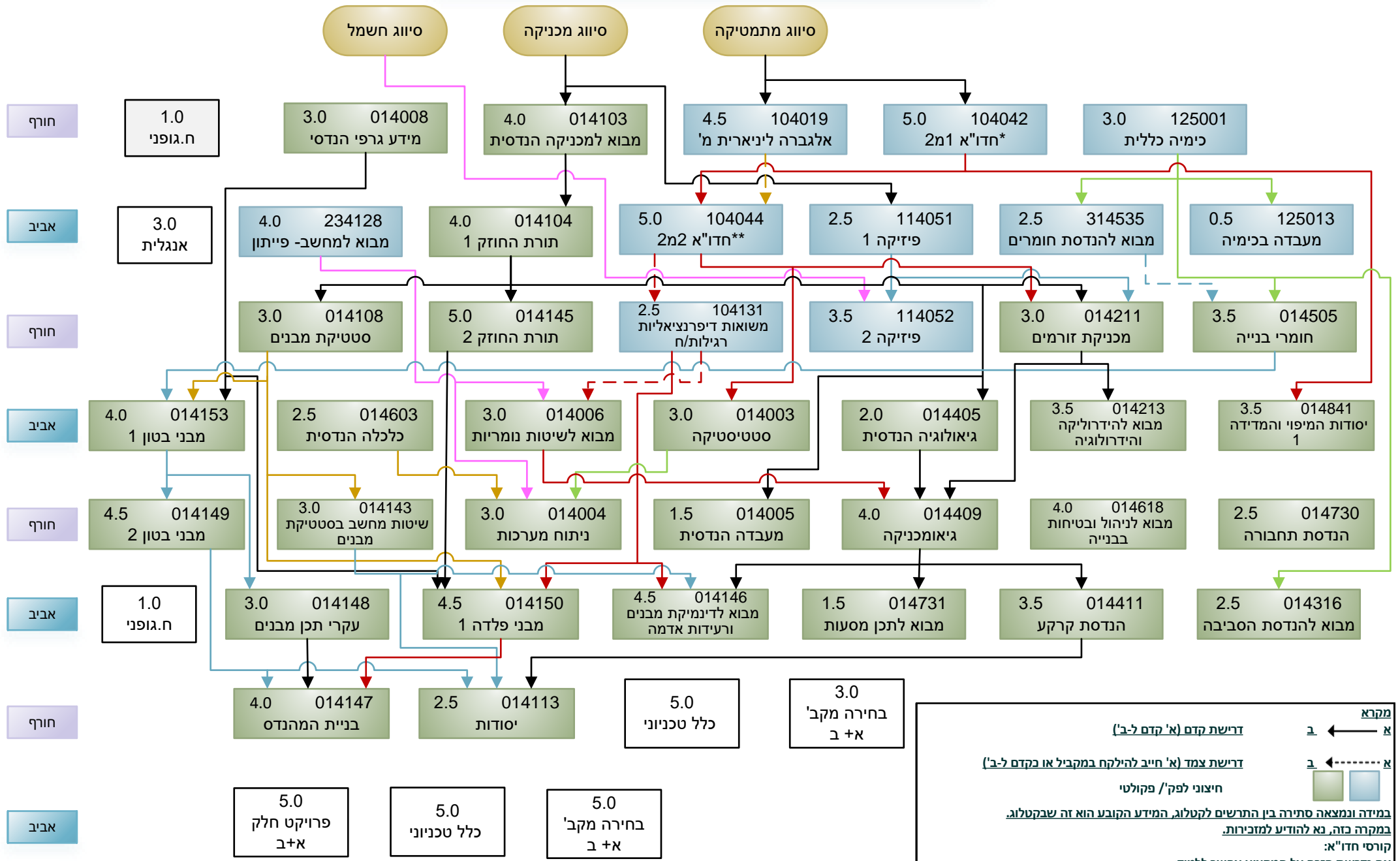


# מסלול הנדסת מבנים - תשפ"ג



**מקרא**  
 א ← זרישת קדם (א' קדם ל-ב')  
 א ← זרישת צמד (א' חייב להילקח במקביל או כקדם ל-ב')  
 חירובני לפק' / פקולטי

במידה ונמצאה סתירה בין התרשים לקטלוג, המידע הקובע הוא זה שבקטלוג.  
 במקרה כזה, נא להודיע למזכירות.  
 קורסי חדו"א:  
 אם נדרשת חזרה על המקצוע אפשר ללמוד:  
 \* חדו"א 1מ 104018 \*\* חדו"א 2מ 104022