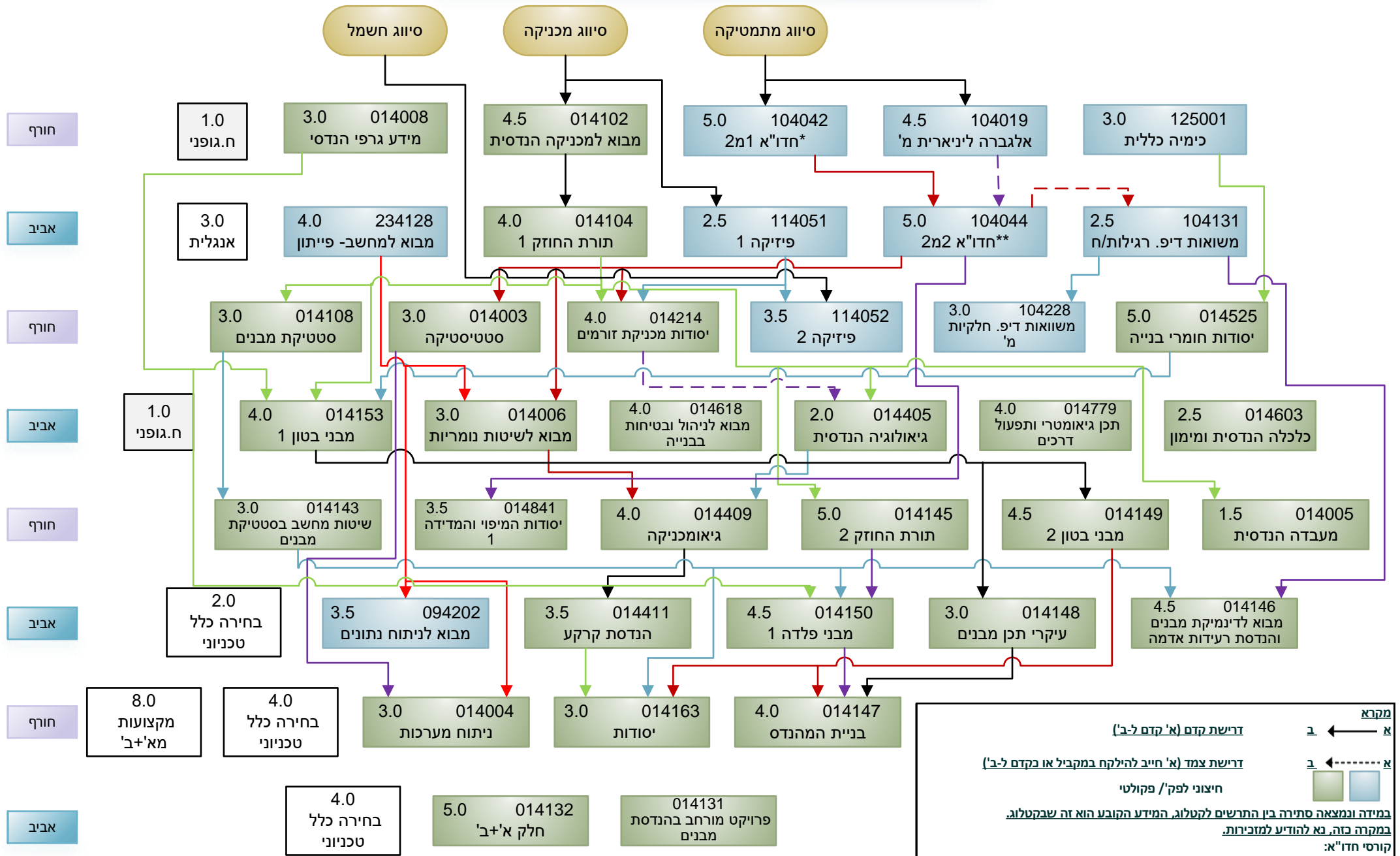


מסלול הנדסת מבנים - תשפ"ד



מקרא
 א ← זרישת קדם (א' קדם ל-ב')
 א ← זרישת צמד (א' חייב להילקח במקביל או כקדם ל-ב')
 חיצוני לפק' / פקולטי
 במידה ונמצאה סתירה בין התרשים לקטלוג, המידע הקובע הוא זה שבקטלוג.
 במקרה כזה, נא להודיע למזכירות.
 קורסי חדו"א:
 אם נדרשת חזרה על המקצוע אפשר ללמוד:
 * חדו"א 1מ 104018 ** חדו"א 2מ 104022