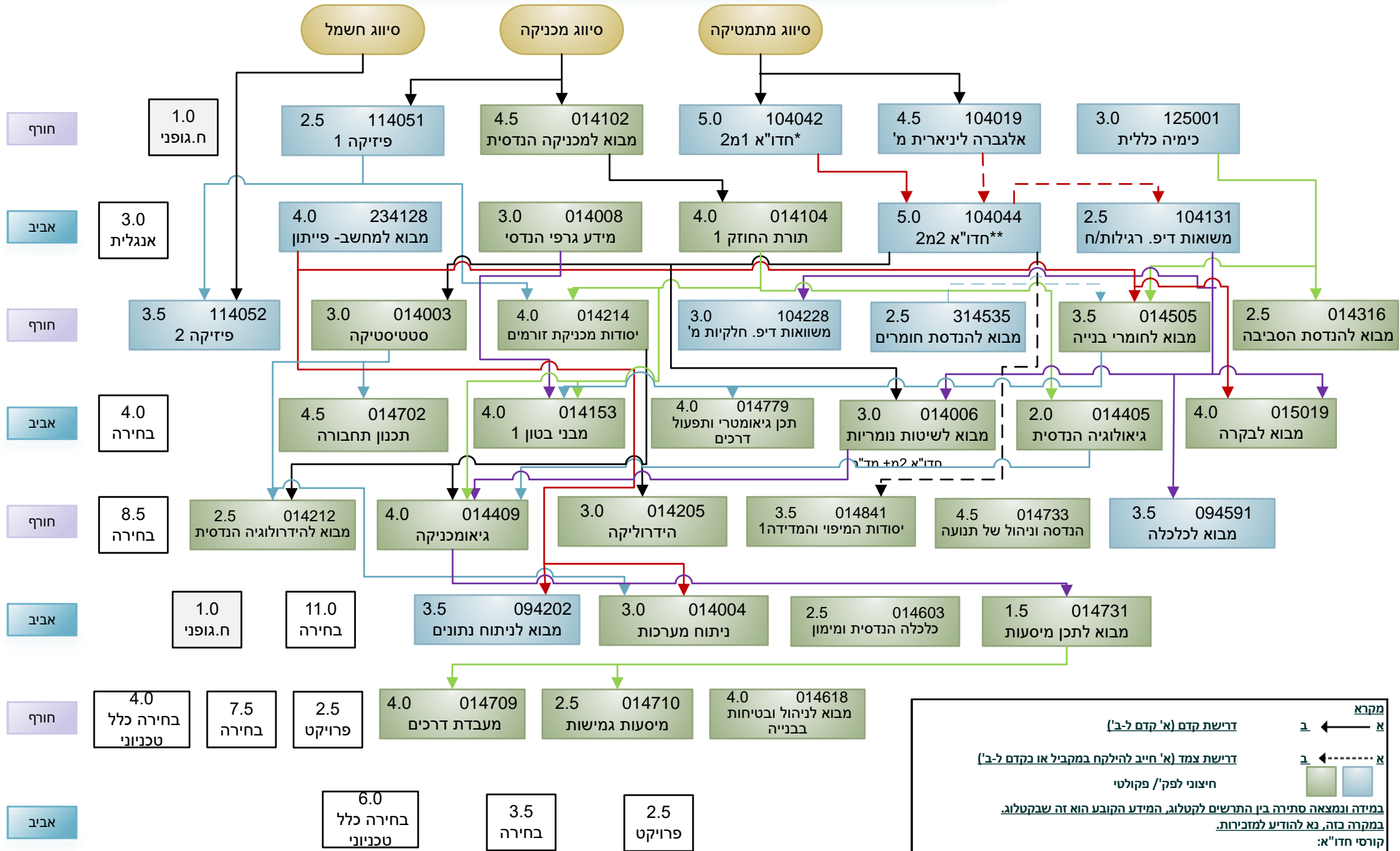


מסלול הנדסה אזרחית- התמחות תחבורה- תשפ"ד



מקרא

א ← זרישת קדם (א' קדם ל-ב')

א ← זרישת צמד (א' חייב להילקח במקביל או בקדם ל-ב')

חיצוני לפק' / פקולטי

במידה ונמצאה סתירה בין התרשים לקטלוג, המידע הקובע הוא זה שבקטלוג. במקרה כזה, נא להודיע למזכירות. קורסי חדו"א: אם נדרשת חזרה על המקצוע אפשר ללמוד: * חדו"א מ1 104018 ** חדו"א מ2 104022